

20
26

REVUE DES **SOCIÉTAIRES**

Prévention
UN ENJEU TOUTE L'ANNÉE

Pays-Bas
UN REGARD VERS NOS VOISINS

Notre équipe
NOUS GRANDISSONS POUR VOUS

LE SECTEUR EST EN MOUVEMENT
DES STRATÉGIES POUR UN AVENIR PROSPÈRE.





4

ACTUALITÉS

Les informations essentielles en un coup d'œil.

5

NOUS GRANDISSONS POUR VOUS

Renforcement de l'équipe Hortisecur sur le terrain et au siège.

6

SINISTRES 2025

Malgré un faible montant total des sinistres en 2025, de nombreuses exploitations ont été touchées. Nous avons apporté une aide rapide et simple.

8

UN REGARD VERS NOS VOISINS

Horticulture : la force de la coopération à travers l'exemple néerlandais.

10

BIEN POSITIONNÉS

Les responsables commerciaux témoignent de la façon dont les équipes Hortisecur unissent leurs forces pour créer des effets de synergie.

12

PRÉVENTION - UN ENJEU TOUTE L'ANNÉE

Nous présentons les risques typiques et les mesures éprouvées en un coup d'œil.



14

EXERCICE PRATIQUE DE PRÉVENTION

Prévention et conseil : agir concrètement sur le terrain

15

SALONS PROFESSIONNELS - RÉTROSPECTIVE ET PERSPECTIVE

Un rendez-vous clé pour le réseau et l'échange d'informations en horticulture.

MENTIONS LÉGALES

Editeur :

Gartenbau-Versicherung VVaG
Succursale, 28 Rue Schweighaeuser
BP 232, 67006 Strasbourg cedex,
info@hortisecur.fr
www.hortisecur.fr

Impression : Druckerei Bode, D-65201
Wiesbaden, www.bode-druckerei.de

Textes : Ulla Ruths, Kathrin Schieferstein et
Alexandre Druhen

Graphisme : kraftundadel Werbeagentur,
D-65183 Wiesbaden, www.kraftundadel.de

© **Gartenbau-Versicherung 2026**

Droits d'image : Gartenbau-Versicherung



Dr. Dietmar Kohlruss et Christian Senft

COMPRENDRE LE CHANGEMENT. ASSURER LA SÉCURITÉ.

Chère sociétaire, cher sociétaire,

Nous sommes très satisfaits du nouveau résultat « excellent » obtenu lors du dernier rating Assekurata. Cette distinction confirme avant tout votre confiance et montre que nous restons un partenaire fiable pour la communauté maraîchère et horticole européenne.

Et nous entendons le rester — surtout dans un environnement en pleine évolution.

Les conditions du marché deviennent plus dynamiques. La pression concurrentielle augmente, de nouveaux cadres apparaissent et des influences extérieures imprévisibles marquent le secteur vert : événements météorologiques extrêmes, décisions politiques ou fluctuations des prix.

Face à ces évolutions, la question essentielle n'est pas le changement lui-même, mais la rapidité avec laquelle nous y répondons.

C'est pourquoi nous analysons les tendances très tôt, nous adaptons régulièrement nos structures et nous les orientons vers l'efficacité, la rapidité et la stabilité.

Au centre de nos actions, il y a toujours vous : vos besoins et l'avenir de votre exploitation.

Nous nous préparons dès aujourd'hui pour continuer à vous offrir demain conseil, assurance et un accompagnement solide.

Dans cette revue, vous découvrirez comment nous concrétisons cette ambition : prévention et gestion efficace des sinistres.

Merci pour votre confiance.

A handwritten signature in black ink, appearing to read 'C. Senft'.

Christian Senft

A handwritten signature in black ink, appearing to read 'Dietmar Kohlruss'.

Dr. Dietmar Kohlruss

ACTUALITÉS.

Un contrat à jour pour une **BONNE COUVERTURE D'ASSURANCE.**

Vérifier régulièrement les valeurs inscrites sur votre police d'assurance, c'est essentiel. Ces montants doivent refléter la réalité actuelle de votre exploitation, de vos bâtiments, matériels et stocks. Une valeur sous-estimée peut entraîner une indemnisation insuffisante en cas de sinistre ; une valeur surévaluée, une cotisation inutilement trop élevée. Les ajuster peut avoir un impact économique réel. Ce geste simple garantit une couverture juste et efficace, en cohérence avec vos besoins réels. Pour vous accompagner, notre équipe est à votre écoute. Contactez-nous pour faire le point lorsque votre exploitation évolue.



VOTRE COTISATION 2026 : un signal positif.

Bonne nouvelle pour 2026 : globalement, pas d'augmentation. Les cotisations diminuent même de 1,5 % pour les installations de serres et de 1,7 % pour les équipements (après déjà - 1,4 % en 2025). En fonction des objets couverts dans votre contrat, la cotisation reste stable. Ce résultat reflète notre engagement à vos côtés. Grâce au lissage pluriannuel et à une gestion rigoureuse, nous limitons les variations et évitons des hausses abruptes. En 2026, aucun supplément de sécurité n'est augmenté.

DE NOUVEAUX TALENTS chez Hortisecur.

Notre mutuelle recrute dans presque toutes les équipes et dans chaque pays où nous sommes présents. Nous renforçons nos compétences en terme d'expertise technique et nous inscrivons dans une démarche d'amélioration continue du service aux adhérents. Objectif : accompagner notre croissance et répondre plus efficacement aux besoins d'aujourd'hui et de demain. Un engagement concret au service de nos adhérents.

Notre site Internet, **UNE VRAIE SOURCE D'INFORMATION.**

Accessible à tout moment, notre site Internet est conçu comme un véritable outil d'information pour les exploitants. Vous y trouverez des conseils en prévention, des actualités métier pour mieux comprendre votre couverture. Naviguer sur notre site, c'est rester informé, autonome et acteur de sa protection. C'est aussi sur notre site que vous retrouverez toute l'équipe France, et particulièrement votre délégué régional. Pensez à consulter notre site : c'est un réflexe utile pour anticiper, ajuster et sécuriser votre activité : www.hortisecur.fr

Et s'il vous reste encore un « click », rejoignez-nous sur Linked-In !

RENFORCEMENT DE L'ÉQUIPE HORTISECUR SUR LE TERRAIN ET AU SIÈGE.

UNE ÉQUIPE QUI GRANDIT, UN AVENIR QUI SE CONSTRUIT



Antoine Perrin



Cyprien Joly

Deux **NOUVEAUX TALENTS** pour 2026.

L'année 2026 marque une étape importante pour Hortisecur France avec l'arrivée de deux nouveaux collègues : Antoine Perrin sur le terrain, Cyprien Joly au siège. Ce renfort au sein de notre équipe répond aux évolutions du marché et s'inscrit dans une démarche durable de montée en compétences, de transmission des savoirs et de préparation de la relève.

Des **PROFILS** complémentaires.

Jeunes, mais déjà dotés de compétences solides issues de leurs parcours académiques et professionnels, Antoine et Cyprien apportent un regard neuf et des expertises spécifiques. Leur intégration favorise des passerelles intergénérationnelles, où l'expérience des équipes en place rencontre l'énergie de la nouvelle génération.



« La force d'Hortisecur repose sur la proximité avec nos adhérents et sur le savoir-faire de nos équipes, sur le terrain comme au siège. »

Sur le terrain : **RENFORCER LA PROXIMITÉ.**

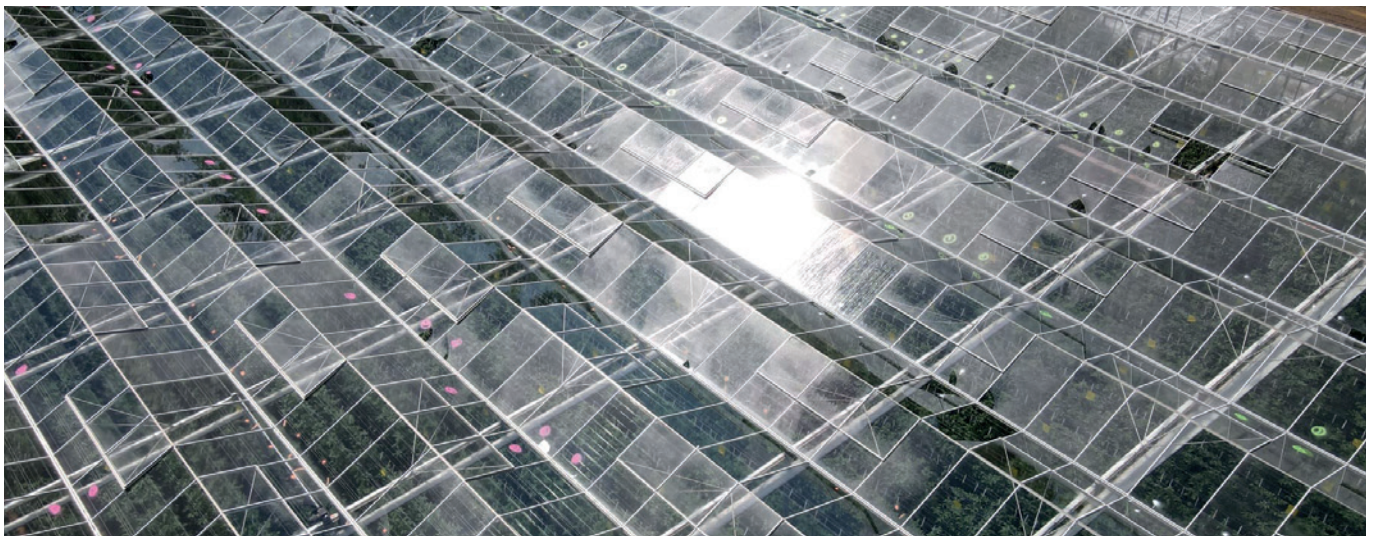
Ce renfort consolide notre présence opérationnelle. Aux côtés de techniciens expérimentés, il contribue à la transmission des gestes du métier et permet d'améliorer encore la qualité du service rendu à nos adhérents.

Au siège : **STRUCTURER ET COORDONNER.**

Au siège, ce recrutement renforce l'organisation interne. Il contribue à optimiser les processus, à améliorer le suivi administratif et à consolider le lien entre le terrain et le pilotage depuis l'Allemagne, pour une coordination plus fluide et plus efficace.

SINISTRES 2025 : ENV. 25 MILLIONS D'EUROS.

Les événements climatiques extrêmes, les pannes techniques et d'autres causes peuvent coûter cher aux exploitations. Bonne nouvelle : en 2025, le montant total des sinistres est nettement inférieur aux années précédentes.



Des conditions atmosphériques plus favorables ont joué un rôle. Mais les mesures de prévention renforcées dans les entreprises ont aussi contribué à ce résultat. Le bilan 2025 nous permet de stabiliser davantage nos finances.

C'est la base pour offrir à nos adhérents, malgré des risques croissants en Europe, une indemnisation rapide, équitable et sans démarches complexes.

Nous le savons tous : chaque sinistre représente un défi économique. Il peut menacer l'existence même d'une exploitation. Une assurance adaptée reste donc indispensable.

”

« Si l'on considère l'ensemble de l'année, 2025 a été en quelque sorte une "bonne" année de sinistres. Mais cela ne console pas les exploitations touchées. Il n'existe pas de sécurité absolue. Nous sommes donc heureux de pouvoir aider nos adhérents grâce à des paiements rapides, des conseils techniques et une réelle compréhension de leur situation. », explique Konstantin Lang, responsable du service sinistres.



Konstantin Lang, responsable du service sinistres

NOUS VOUS PRÉSENTONS ICI UNE SÉLECTION DE SINISTRES SURVENUS EN 2025, EN ALLEMAGNE ET SUR NOS MARCHÉS EUROPÉENS.

DOMMAGES CAUSÉS PAR UNE TEMPÊTE

Tunnels plastiques

Lieu : province de Vérone, Italie

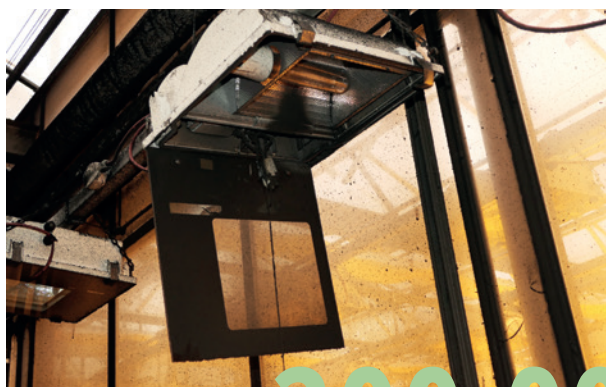
Cause : forte tempête

Dommages : dégâts importants sur les tunnels

Réparation et indemnisation rapides en huit semaines. En 2025, 64 % des sinistres en Italie étaient liés aux tempêtes. Tunnel plastique ou serre en verre : une construction stable est essentielle.

Montant : env.

€ 200.000



Montant : env.

€ 200.000

INCENDIE

Serre expérimentale

Lieu : Rhénanie-du-Nord-Westphalie, Allemagne

Cause : lampe d'assimilation défectueuse

Dommages : bacs de subirrigation entièrement détruit. Importants dégâts de suie.

Le sinistre a été indemnisé rapidement et intégralement. Les risques techniques ne doivent jamais être sous-estimés.

GRÊLE

Deux serres

Lieu : Nouvelle-Aquitaine, sud-ouest de la France

Cause : forte grêle en avril touchant deux serres

Dommages : env. 1 000 vitres brisées, réparations coûteuses et cultures de tomates impactées

Versement rapide d'une avance d'env. 100 000 € par serre. Règlement final après l'achèvement des réparations, lancées sans délai.

Montant : env.

€ 700.000



UN BOUCLIER COMMUN POUR L'HORTICULTURE EUROPÉENNE.

**CULTIVER LA
SÉCURITÉ, D'UN
PAYS À L'AUTRE.**



Les Pays-Bas figurent parmi les leaders mondiaux de la production de légumes, fruits et plantes ornementales sous serre. Avec une valeur de production estimée à 6,8 milliards € en 2024, l'horticulture néerlandaise constitue un moteur économique puissant – et un marché stratégique pour Gartenbau-Versicherung.

HORTISECUR 

2007

*Coopération avec
Delta Lloyd*

2017

*Nationale-Nederlanden
reprend Delta Lloyd*

2025

*Changement de nom en
Hortisecur, une marque de
Gartenbau-Versicherung*



Gartenbau-Versicherung (Hortisecur) est entrée sur le marché néerlandais en 1988 et coopère depuis 2007 avec Nationale-Nederlanden, l'un des plus grands assureurs du pays. L'évolution est très positive : les Pays-Bas représentent aujourd'hui plus de 11 % de notre activité totale. Nous assurons actuellement 700 entreprises néerlandaises, accompagnées sur place par nos conseillers en risques Peter Doorn, Peter Post et Bibi van Goethem.

En quoi l'horticulture néerlandaise diffère-t-elle le plus de l'allemande ?

Peter Post: Principalement par la taille moyenne des exploitations et leur structure de propriété. Aux Pays-Bas, la surface moyenne est de 3,7 hectares, contre environ 1 hectare en Allemagne. Nous observons aussi davantage de fusions d'entreprises familiales et l'arrivée croissante d'investisseurs dans les exploitations sous serre.

Qu'est-ce qui vous semble encore remarquable ?

Peter Doorn: Le fort esprit de coopération. Les exploitations collaborent dans de nombreux domaines : énergie, commercialisation, achats, ressources humaines. Elles entretiennent aussi des liens étroits avec la recherche. En Allemagne, cette coopération est moins développée.

Quels enseignements pourraient intéresser les entreprises alle-mandes ?

Peter Doorn: Une collaboration plus étroite pourrait ouvrir de nouvelles opportunités, générer des économies d'échelle et renforcer l'efficacité.

Quels avantages la présence aux Pays-Bas apporte-t-elle aux membres allemands ?

Bibi van Goethem: Elle contribue à la diversification des risques et à la stabilité financière de notre mutuelle. De plus, le marché néerlandais est très innovant. Nous identifions ici de nouveaux risques, développons des recommandations de prévention et partageons ce savoir au niveau international.

Comment voyez-vous l'avenir aux Pays-Bas ?

Peter Post: Depuis 2025, nous opérons sous la marque « Hortisecur », comme en France.

L'internationalisation progresse : les leaders néerlandais grandissent et s'implantent à l'étranger. Notre défi consiste à proposer des solutions adaptées aux entreprises présentes dans plusieurs pays. Cette expertise internationale renforce notre rôle de partenaire et soutient notre croissance.

“ Dans l'horticulture néerlandaise, l'esprit de coopération est largement présent. »

UN NOUVEAU TANDEM POUR ACCÉLÉRER NOTRE CROISSANCE. **NOTRE DIRECTION COMMERCIALE S'EXPRIME**



Une complémentarité parfaite :

Catherine Scheffler est française et a étudié l'économie et la gestion, avec une spécialisation en marketing et management commercial. Après avoir créé et dirigé son cabinet de courtage en assurances d'entreprises, elle se consacre au développement stratégique. Depuis 2025, elle dirige les ventes internationales.

Dennis Hölzer est horticulteur spécialisé en plantes ornementales et ingénieur horticole diplômé. Après avoir rejoint le service commercial de la Gartenbau-Versicherung en 2018, il a dirigé le réseau commercial en Allemagne à partir de 2022. Depuis 2025, il dirige les ventes nationales.

L'Allemagne est le marché cœur de notre mutuelle tandis que nos activités en Europe se sont affirmées comme un deuxième pilier avec une forte croissance. Pour accompagner cette dynamique, notre organisation commerciale évolue : Dennis Hölzer pilote le marché allemand, Catherine Scheffler le développement européen. Un choix structurant, au service de nos adhérents.

Quels objectifs avec cette nouvelle organisation ?

Dennis Hölzer : L'internationalisation nous permet de diversifier les risques et de renforcer la stabilité financière de notre mutuelle. C'est une condition essentielle pour garantir à nos adhérents une couverture fiable et durable. Nous souhaitons développer davantage les synergies entre pays, notamment en matière de technologie, de prévention, de gestion des sinistres et d'innovation produit.

Catherine Scheffler : Plus qu'une ambition, notre présence en Europe est un gage de solidité. Nous renforçons nos dispositifs de protection pour que chaque adhérent puisse faire face aux chocs climatiques avec des solutions pérennes et un accompagnement de proximité.

Où se situent les opportunités pour l'horticulture ?

Dennis Hölzer : Le secteur horticole traverse une période exigeante : aléas climatiques, tension sur la main-d'œuvre, pression économique. La prévention et l'innovation technique sont des leviers essentiels. Notre rôle est d'être un partenaire actif aux côtés des professionnels.



Catherine Scheffler : De la production de plantes ornementales italienne aux serres high-tech néerlandaises, en passant par les serres multichapelles plastiques françaises, nous maîtrisons la diversité des risques européens. Cette expertise croisée nous permet de proposer un accompagnement sur mesure, porté par une gestion des sinistres réactive et équitable qui fait notre renommée.

Quels bénéfices pour nos adhérents ?

Catherine Scheffler : Les échanges entre experts en interne améliorent notre conseil technique et accélèrent nos processus. Chaque adhérent bénéficie ainsi d'un savoir-faire mutualisé.

Dennis Hölzer : Notre force réside dans l'équilibre entre solidité européenne et proximité locale. Nous restons à vos côtés, au plus près de

vos exploitations, tout en mobilisant les forces d'un réseau européen.

Merci pour cet entretien.

A RETENIR

- L'Allemagne reste le marché cœur de notre mutuelle ; l'Europe constitue un second pilier stratégique.
- Une organisation commerciale renforcée consolide notre stabilité et notre capacité d'action.
- Le partage des expertises européennes améliore la prévention, l'innovation et la gestion des sinistres.
- Chaque pays contribue par ses savoir-faire spécifiques au bénéfice de tous.
- Nos adhérents profitent d'un accompagnement qui allie proximité locale et solidité européenne.

Une mutuelle européenne, à vos côtés pour protéger vos serres et vos cultures.

PRÉVENTION – PROTÉGÉ TOUTE L'ANNÉE.

RISQUES TYPIQUES ET MESURES ÉPROUVÉES EN UN COUP D'ŒIL.

HIVER :

Risque du poids de la neige

Un excès de neige peut provoquer l'effondrement des toitures de serre et de lourds dégâts.

Prévention :

- Suivre la météo.
- Renforcer la structure.
- Replier les écrans et chauffer à 12°C pour faire fondre la neige.
- Déneiger et retirer la glace.
- Contrôler le chauffage et prévoir un secours.

AUTOMNE :

Risque de tempête

Peut arracher des toitures, déraciner des arbres, détruire des serres et des cultures.

Prévention :

- Assurer un bon brise-vent.
- Entretenir les structures.
- Réparer rapidement.
- Optimiser le système de drainage, garder les gouttières dégagées.
- Stocker le matériel en sécurité.



La prévention devient de plus en plus importante.

L'illustration montre une sélection de risques qui n'est pas exhaustive. Les événements climatiques extrêmes et les pannes techniques ne connaissent pas de saison. La prévention est essentielle. Avec l'assurance, elle constitue la base de votre protection.

Consultez nos pages prévention en ligne. Suivez-nous sur LinkedIn. Vous y trouverez des conseils concrets pour réduire vos risques. Votre conseiller en gestion des risques vous accompagne également.

PRINTEMPS : Risque de gel tardif

Il menace les cultures en plein champ, sous serre et les installations techniques.

Prévention :

- Utiliser des systèmes d'alerte météo.
- Vérifier le chauffage.
- Protéger les conduites extérieures.
- Placer la sonde de température au point le plus froid.
- Protéger les cultures sensibles.

ÉTÉ : Risque de grêle

Menace pour les serres, cultures, bâtiments, voitures et installations.

Prévention :

- Verre trempé pour les serres.
- Composants PV résistants.
- Stock de vitres.
- Gouttières dégagées.
- Plan d'urgence et équipe formée.
- Éviter les dommages consécutifs : protéger les installations et les cultures contre la pluie, etc.



EXERCICE PRATIQUE DE PRÉVENTION.

Prévention et conseil : agir concrètement sur le terrain

Offrir un accompagnement solide en prévention fait partie de notre engagement quotidien. Aux côtés des exploitants, nos délégués régionaux identifient les risques, anticipent les sinistres et proposent des solutions adaptées.

La prévention se construit sur le terrain. Cet été, nous avons mené un exercice grandeur nature dans l'Orléanais, grâce à l'accueil des établissements Bouilly et Florival. Nos équi-

pes ont travaillé sur des situations réelles et analysé ensemble les risques observables en exploitation.

Ces échanges renforcent l'anticipation et favorisent des améliorations concrètes, notamment en matière d'électricité, de maintenance et de sécurité des installations.

Mais comment cette démarche est-elle perçue par les exploitants eux-mêmes ?

Éléments de réponse dans l'interview qui suit.



INTERVIEW – Sandrine Le Lièvre DIRIGEANTE CEA FLORIVAL ET SAS BOUILLY

Comment avez-vous vécu la visite ?

Très positivement. On ne voit pas toujours les risques de sa propre exploitation. Le regard croisé de professionnels du métier apporte une vraie valeur.

Quel est l'intérêt d'un regard extérieur ?

Un regard critique fait progresser. Par exemple, nous avons découvert des matériaux plus sûrs dont nous ignorions l'existence. Depuis, nous étudions un changement d'équipement.

Est-il difficile de recevoir des recommandations ?

Les compliments font plaisir, mais les remarques constructives sont essentielles. C'est ainsi que l'on avance, surtout en matière de sécurité.

Les échanges ont-ils nourri votre réflexion ?

Oui. Nous allons reprendre les points évoqués pour améliorer encore la gestion des risques sur l'exploitation.

Des actions concrètes ont-elles déjà été engagées ?

Oui. Nous avons pris rendez-vous avec le constructeur de notre nouvelle serre pour aborder certains points liés à la garantie décennale. Nous poursuivrons aussi les échanges avec notre délégué régional Hortisecur, qui connaît bien notre exploitation.

Un dernier mot ?

Nous apprécions notre assurance Hortisecur et la recommandons volontiers. En cas de sinistre, la gestion reste simple et efficace. Nous parlons d'expérience.

SALONS PROFESSIONNELS –

Rétrospective et perspective.

Présents dans toute l'Europe

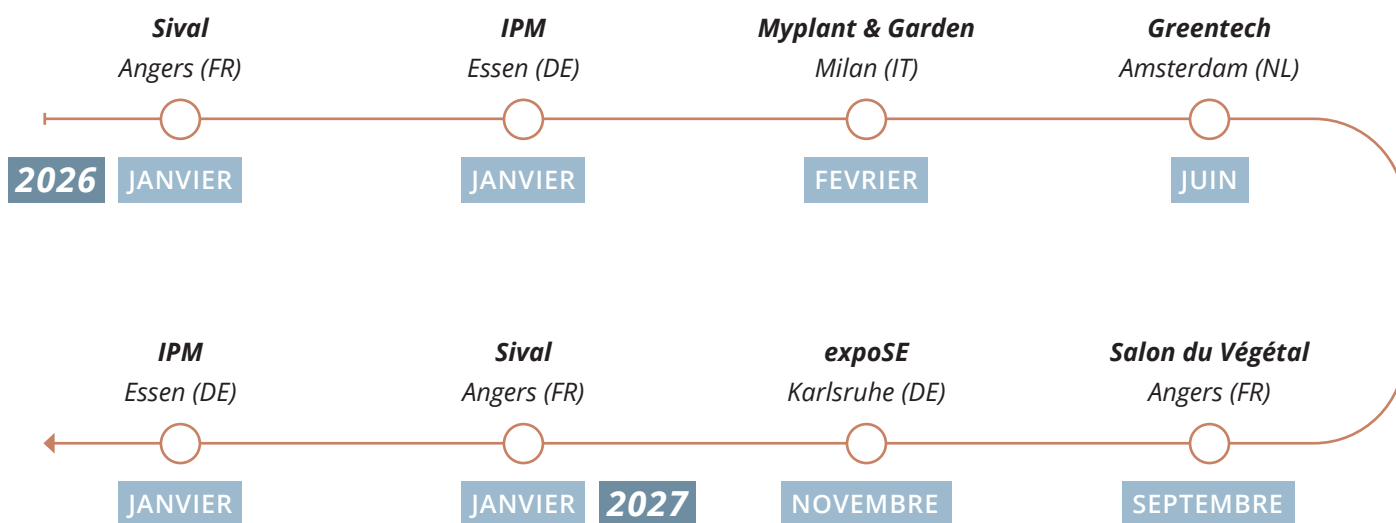
En 2026, Gartenbau-Versicherung et Hortisecur participent aux grandes rencontres de la filière en Europe. IPM à Essen, Sival et Salon du Végétal à Angers, mais aussi d'autres rendez-

vous internationaux : nous allons là où la filière se retrouve.

Nous y présentons nos solutions, échangeons avec les professionnels et renforçons notre réseau européen.

Chaque salon crée des liens, des idées et de nouvelles perspectives.

Merci à toutes celles et ceux qui viennent nous rencontrer.



LA SÉCURITÉ DE VOTRE EXPLOITATION. CHECK-UP SÉCURITÉ EN 6 QUESTIONS.

Faites le point sur la sécurité de votre exploitation. **Cochez** : « **Oui** » ou « **À traiter en priorité** ».

- Avez-vous installé un détecteur d'ordre de phase pour protéger vos équipements sensibles ? (Risque technique)

Oui

À traiter en priorité
- Une personne est-elle clairement responsable de la fermeture à clé des bâtiments après le travail ? (Risque de vol avec effraction)

Oui

À traiter en priorité
- Vos garanties RC d'exploitation et RCPI complètent-elles correctement votre contrat Hortisecur ? (Risque lié à votre responsabilité de dirigeant)

Oui

À traiter en priorité
- Disposez-vous d'un plan d'urgence adapté à votre exploitation, avec des procédures claires ? (Incendie, intoxication, accident de machine...)

Oui

À traiter en priorité
- Avez-vous un stock de réserve pour les vitres et autres fournitures essentielles ? (Risque de rupture d'approvisionnement)

Oui

À traiter en priorité
- Travaillez-vous régulièrement avec un professionnel pour l'entretien et les interventions urgentes ? (Risque d'arrêt d'activité en cas de sinistre)

Oui

À traiter en priorité

Notre **ÉQUIPE** France est là pour vous.



Pierre Pokorny

Délégué Régional
Nord-Ouest
☎ 07 88 17 12 96



Christophe Hivert

Délégué Régional
Bretagne, Loire-Atlantique
☎ 06 85 48 09 29



Arnaud Benoit

Délégué Régional
Sud-Ouest
☎ 07 85 90 91 45



Stefan Veyrunes

Délégué Régional
Méditerranée
☎ 06 80 18 97 16



Antoine Perrin

Risk Manager
☎ 06 75 28 96 73



Hervé Billon

Délégué Régional
Est
☎ 07 86 86 56 63



Thierry Grange

Inspecteur National,
grands comptes et
sinistres
☎ 06 79 49 28 57



Toujours joignables

Retrouvez votre interlocuteur sur l'appel
de cotisation ou sur notre site internet.

HORTISECUR

Gartenbau-Versicherung VVaG

Succursale
28 rue Schweighaeuser
67000 Strasbourg

Tel. : 03 88 60 29 95
info@hortisecur.fr
www.hortisecur.fr



Suivez-nous sur LinkedIn et
visitez notre site web.